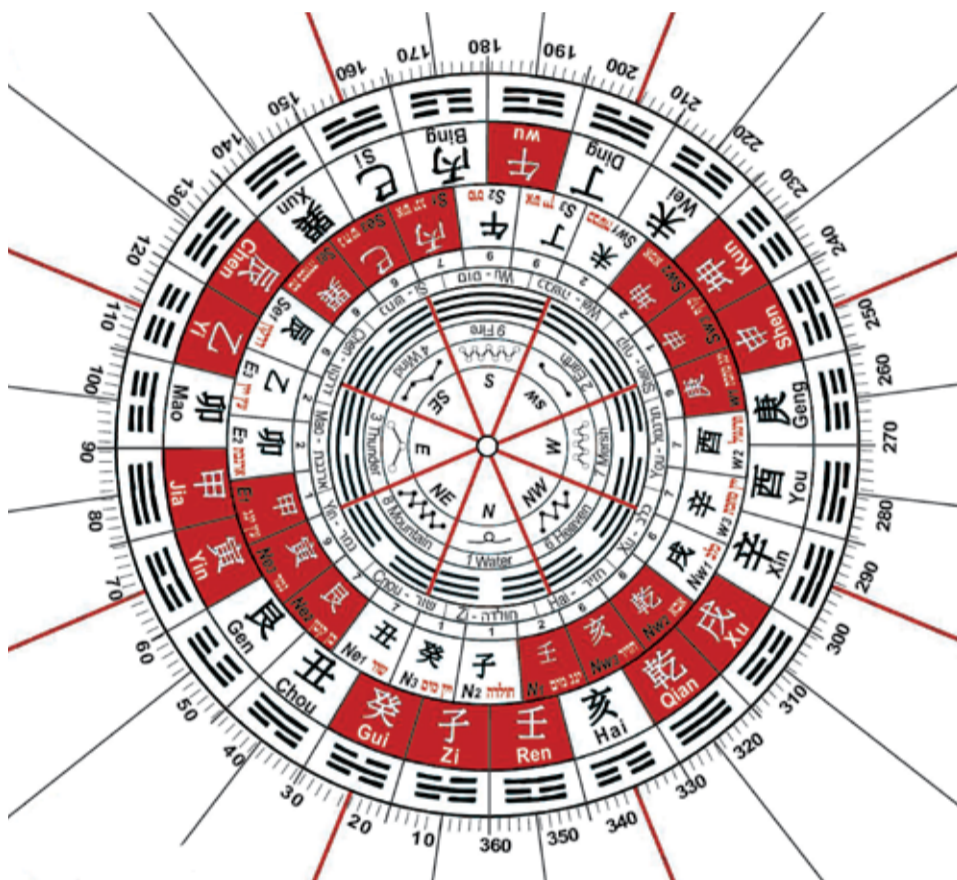




גוף בריא בבית בריא

בדומה לרפואה הסינית, תורת הפנג-שוואי הינה דרך חיים. בשתייהן נעשה שימוש בשפת המטאפיזיקה הסינית. אבחון בתים, דומה לאבחון אנשים. כך, אנו נדרשים לחקירה ולהתבוננות מחזורית רב מערכתית בשילוב הבנה, ידע וניסיון כדי לנסות לרפא בתים ואנשים. התבוננות מעין זו, כאשר היא מיושמת בחיינו האישיים, מקדמת צמיחה אישית ורוחנית. מטרת המאמר הינה לחשוף הקשרים משותפים בין הפנג-שוואי לרפואה הסינית וביטויים במבנה הבית ובאדם.

טבעת של עשרים וארבעה אזורים/הרים במצפן ה-Luo Pan 罗盘.



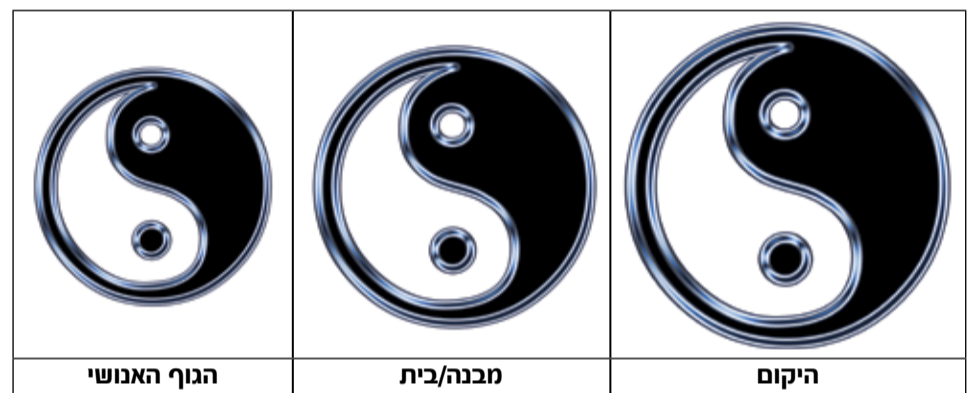
התמונה באדיבות Meir דלנקה

הכיוון	איבר פנימי	איבר חיצוני
N1: Yang מים.	כיס המרה, ציסטה	Sclera ⁹
N2: חולדה.	דם, זרע	אוזניים
N3: Yin מים.	כליות, רחם	גבות
NE1: שור.	טחול, קיבה	בית שחי
NE2: Gen, הר, Yang אדמה.	גיד	אף, גב, ידיים, אצבעות
NE3: נמר.	שלד, עצמות	חזה, זרועות, ידיים
E1: Yang עץ.	דמעה	שלד
E2: ארנבת.	כבד	עיניים, רגליים
E3: Yin עץ.	צוואר, שיניים	צוואר
SE1: דרקון.	שתן	חזה, גב עליון
SE2: Xun, רוח, Yin עץ.	כיס מרה	עיניים, ידיים
SE3: נחש.	שיניים	צוואר, פנים
S1: Yang אש.	מעידק	גלגל העין, זרועות
S2: סוס.	לב, דם	גלגל העין
S3: Yin אש.	לשון	שפתיים, לחיים, מצח
SW1: כבשה.	טחול, קיבה	תחת הזרוע (בית השחי)
SW2: Kun, ארץ, Yin אדמה.	קיבה, סרעפת	בטן עליונה
SW3: קוף.	ריאה, קיבה	גרון, בטן תחתונה
W1: Yang מתכת.	מעידגס	אף
W2: תרנגול.	ריאות	פה
W3: Yin מתכת.	ריאות	ירך, אגן ירכיים
NW1: כלב.	זיעה	גב, חזה
NW2: Qian, שמיים, Yang מתכת.	מוח	ראש
NW3: חזיר.	כליות, עצב	ראש

מהו מצבו הפנימי של האורגניזם. בפנג-שוואי אנו נעזרים במצפן המקצועי המכונה Luo Pan 罗盘 כדי למדוד את כיווני הבית ולקבוע את מצב ה-Qi בבית. בשני המקרים אנו עושים שימוש במידע חיצוני כדי להעריך מה קורה בפנים שלא דווקא נראה לעין.

ארבע שיטות האבחון

אחת מתפישות האבחון ברפואה הסינית, הינה "ארבע שיטות האבחון". זוהי מתודולוגיה לפיה המטפל אוסף מידע על המטופל וממנו בכדי להגיע לאבחון. שיטה זו ישימה גם באבחון בתים.



שמים וארץ נחשבים "Tai Qi גדול", הגוף נחשב "Tai Qi קטן". על-פי חוקיות זו, נוכל לכנות את הבית "Tai Qi בינוני".

מכור שקריאת המצפן היא רק חלק מאבחון הבית. בעת האבחון אנו עושים שימוש בכל החושים.

יצירת סביבה בריאה, הרמונית ומאוזנת

על פי התפיסה ברפואה הסינית, אין טעם לתקוף את החיידק או הנגיף שגרמו לזיהום או להפרעה. לחילופין, נפעל ליצירת סביבה חזקה ומאוזנת בגוף כדי שהחיידק או המצב הלא רצויים יחדלו מלהתקיים. יצירת סביבה מאוזנת היא גם מטרת הפנג-שוואי והיא מושגת על ידי הגורמים הבאים:

- Qi הזורם בנינוחות אל הבית ואל סביבתו.
- בית שצורתו המבנית הרמונית, שלמה, כלומר מרובעת או מלבנית כך שהינה נעדרת זוויות חדות.
- איזון בסביבת המבנה בין Yin Yang, כאשר מבנים, הרים, עורך הבית, סביבה שקטה ויציבה, נחשבים כבעלי איכות Yin ואילו כבישים, אזור הומה, מים, וחזית הבית, נחשבים כבעלי איכות Yang.
- כיוונים נכונים: הכיוונים בבית מיטיבים באופן אישי עם בני הבית. מכאן שבתים מתאימים באופן שונה לאנשים הגרים בהם.
- זרימה טובה של Qi בין החדרים השונים בבית.
- מיקום נכון של אזורי ציבוריים ואזורי פרטיים, בהתאמה לאיכויות של Yin ו-Yang בבית ובסביבתו.
- מיקום כל אחד מדיירי הבית בחדר עם אנרגיה התומכת בו באופן אישי.
- איכויות הבתים משתנות עם הזמן. לפיכך, הרמוניה מושגת על ידי הימצאות במקום הנכון ובזמן הנכון.

גורלו של מבנה

כשם שטביעת ה-D.N.A של אדם נקבעת ברבע העיבור, כך גורלו של מבנה נקבע עם הנחת הגג והקירות. באבחון גורלו של בית על פי התפיסה המסורתית של הפנג-שוואי אנו נחשפים לשיטות רבות ומגוונות, קבועות ומשתנות, שקצרה היריעה מלהציגן.

התבוננות

ברפואה הסינית, מסתכלים על פניו וגופו של המטופל: המבט, הלשון, גוון העור, ביטויי צבע או טמפרטורה על פני העור, צורת הגוף, התנהגות וכדומה. באופן דומה, בפנג-שוואי אנו מתבוננים בסביבה החיצונית בה ממוקם הבית: הטופוגרפיה, מיקום ההרים, המבנים, הכבישים, אפיקי המים וכן נתבונן בסביבה הפיזית הפנימית: תכנון חדרי הבית, סידור הבית וכדומה.

הקשבה והרחה

ברפואה הסינית, מקשיבים לצלילים שמפיק המטופל דוגמת נשימה, שיעול וכדומה ומשתמשים בחוש הריח על מנת לבחון אם למטופל יש ריח ייחודי. גם בפנג-שוואי נעשה שימוש בחושים אלו כדי לאבחן את ה-Sha Qi 煞 氣 של הבית. אם דבר מה בסביבת הבית מעורר את החושים שלנו כגון: ריחו של ארגז החתול, רעש משדה התעופה, כביש סואן וכיוצא בזה; סימנים אלו מרמזים לנו על הימצאותו של Sha Qi בבית.

תשאול

ברפואה הסינית, מתבצע על ידי המטפל תשאול מקיף של המטופל. באופן דומה, בפנג-שוואי אנו שואלים את הלקוח אודות בעיות שחווה מאז שעבר להתגורר בבית הנבדק כמו: איכות השינה, מצבו הרגשי, הבריאות, הכלכלי, מערכות יחסים ועוד כהנה וכהנה.

חישה/מגע

ברפואה הסינית, חשים ומקשיבים לחופק כדי לדעת

שרונה פומס - יועצת פנג-שוואי, אסטרוולוגית ומומחית למטאפיזיקה הסינית. היחידה בארץ בעלת דיפלומה מהאקדמיה המקצועית למטאפיזיקה סינית בראשותו של ג'ואי יאפ (מלזיה) בנוסף להכשרה אצל יותר מ-12 מומחים בין-לאומיים.



הערות

- 1 דהיינו Yang Yin Qi, חמשת המעברים, הענפים והמעעים.
- 2 The four examinations, Si Jian.
- 3 ה-Qi השלילי, הממית, בניגוד ל-Sheng Qi שהוא ה-Qi החיובי.
- 4 הכוונה לכיוונים של חזית, עורף והפתחים השונים בבית: דלתות וחלונות.
- 5 למידע נוסף ראה <http://sanyuanacademy.com/content/index.php>.
- 6 בעגה המקצועית הם מכונים עשרים וארבעה הרים. כפי שמוצג בפטרנט בטבלה.
- 7 חשוב לציין כי השיטה שהודגמה במאמר, אינה היחידה המצויה בתורת הפנג-שוואי הקלאסי, הבן ככולן נדרשות ליעוץ מקצועי עוסקות בריפוי האדם, ביתו, ואיזון שאר תחומי חיים נוספים (קריירה, יחסים, שלווה, איכות חיים וכדומה). כל זאת מתוך כוונה לחיות חיים מאוזנים ומלאים.
- 9 האזור הלבן שבטון.
- 10 ראה שרטוט אדריכלי של הבית.
- 11 זהו כוכב בעל אנרגיה הרסנית ביותר המזיק במיוחד לבריאות, ועלול לגרום למזל רע, תאונות, מחלות ואכזבות על פי האתר pravdaskop.ru, ראה מקורות.
- 12 כוכב 8 הנחשב על פי הפנג-שוואי לכוכב הבריאות עד שנת 2023 ובעיית לבריאות אם הוא ממוקם במרכז הבית.

לצורך אבחון האזורים השונים נעזרים בטבעת הראשונה של מצפן ה-Luo Pan, המאפשרת לחלק את המבנה לעשרים וארבעה אזורים שונים כך שכל אחד משמונת הכיוונים נחלק לשלושה. לדוגמה, כיוון צפון משלב בתוכו ייצוג של החולדה - מים באזור המכונה צפון 2 Yin ו-Yang של המים בצפון 1 ו-3 בהתאמה. בתוך כך, מייחסים לו את ייצוג הכליות, האוזניים וכדומה. בחלוקת הבית לאזורים, נשים לב כי אזור בבית הנראה מוזנח, בעל זוויות חדות, חסר מבחינה מבנית או היה וממוקמים בו שירותים מחליש את איבר הגוף המיוצג בו.

סיכום

סביבה מאוזנת תומכת בטיפול רפואי יעיל.
תיאוריית הרפואה הסינית מתבססת על ראיית האדם כחלק מעולם הטבע ולכן חוקי הטבע חלים עליו בתוכו ומחוצה לו. לגוף האדם כוחות אנרגטיים שונים ומחובתנו לשמור על האיזון ביניהם, כפי שנשמר המאזן בין האנרגיות השונות בטבע. מטרת הרפואה הסינית היא לקבץ ולשמור את החוזק והאיזון בכל היבטי החיים. הגיע הזמן ליצור את החיבור בין בית ואדם, רפואה ופנג-שוואי למען ריפוי הוליסטי.⁸

מקורות מידע

- האנציקלופדיה של יסודות הפנג שואי, יולי 2011, http://pravdaskop.ru/fengshui/hebrew/Osnovy_fjen_shuj/Shkola_Bluzhdajuwih_Zvezd.html

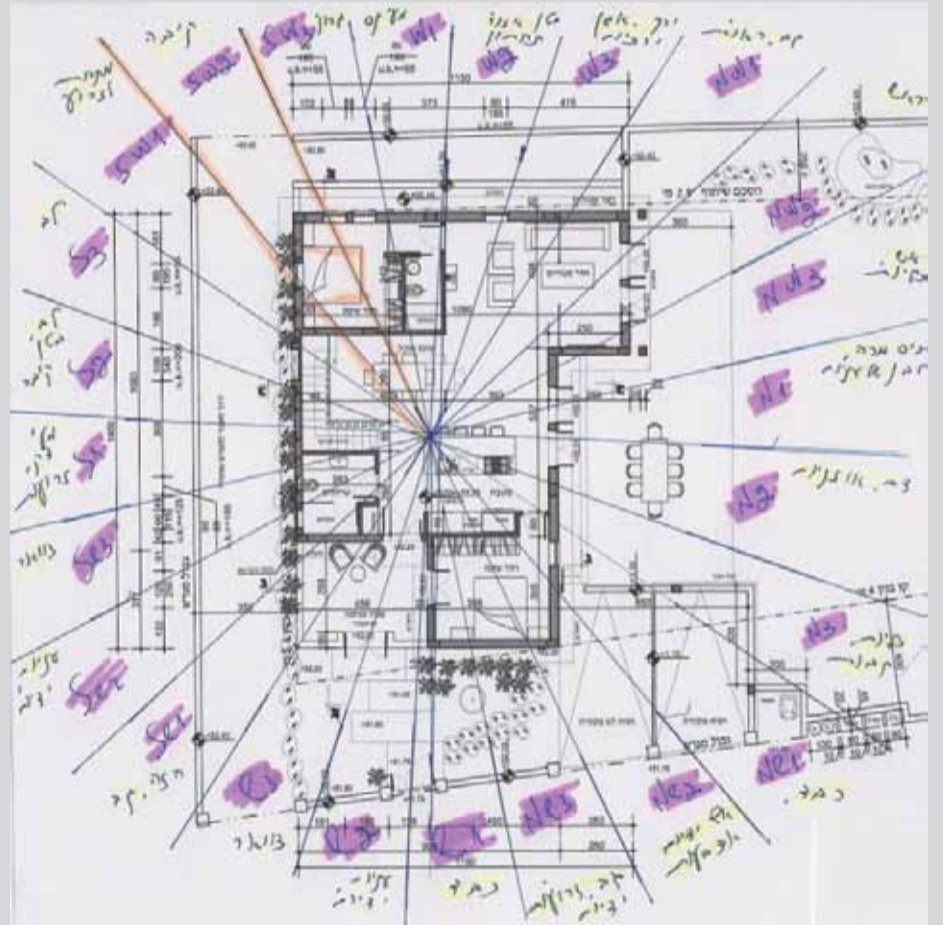
בהונג-קונג⁵. על פי שיטה זו מאבחנו את ה-Qi הנכנס והיוצא מהבית ואל הבית, ועושים שימוש באלמנט תומך מתוך האסטרוולוגיה הסינית כדי ליצור התאמה בין האדם לבית. כדי לאבחן, מחלקים את הבית לעשרים וארבעה אזורים, בעלי חמש עשרה מעלות כל אחד. כל אזור שכזה הינו ייצוגי ומקביל לאיבר בגוף, לכן משפחה, כיוון, Yin ו-Yang ולאחת מחמש התנועות.

בבואי לאבחן בית, יש בכונתי לחשוף את ה-D.N.A היציב, הלא משתנה של הבית על פי שיטה מתוך תורת הפנג-שוואי הקלאסי המכונה "San Yuan" זוהי שיטה עתיקה העוברת מדור לדור מזה שבעים ואחד דורות. השיטה פותחה על ידי מאסטרים של פנג-שוואי בזמן שושלת Han (206BC - 220AD). San Yuan אינה מוכרת דיה במערב, אך נחשבת פופולרית במזרח ובעיקר

תאור מקרה

במהלך שנת 2010, הזמנתי ליעוץ בבית לקוחה שחלתה בסרטן הקיבה. באבחנה על פי מצפן ה-Luo Pan, נמצא כי המיטה שבחדר השינה שלה מוקמה באזור SW2¹⁰ של הבית. בתשואול עלה כי, לאורך השנים בהם האשה לנה בחדר הזה היא אף חוותה קשיים להיכנס להריון, דאגות, תלונות, מחשבות רבות, אי שקט ובהמשך גם בחילות המלוות בבעיות אכילה. המחלה שהתגלתה בשנת 2009 החמירה בשנת 2010. האזור הדרום מערבי של הבית, בו ממוקמת מיטתה, מייצג את אזור הקיבה ואת אלמנט האדמה. אין הכוונה שכל החדרים הדרום מערביים פוגעים באיזון האדמה. חדר מביא

שהיא טיפוס Yin אדמה, מולדה בשנת הכלב (אדמה) ובחודש הכבשה (אדמה), כך שהנטייה המולדת שלה היא עודף בפאזת האדמה. שנת 2009, שנת Yin אדמה ושנה הוסיפה אנרגיית אדמה לעודף זה ופגעה באיזון העדין שנשמר עד לאותה השנה. בשנת 2010 האזור הדרום-מערבי של הבית קיבל Qi נוסף ומאתגר לפאזת האדמה בשל כוכב 5 צהוב¹¹. הדבר פגע באיזון החדר ובפוטנציאל הריפוי של בעלת הבית. **כאשר איכויות תלויות זמן הקשורות במקום ובאדם חוברות יחדיו, דומה הדבר להוצאת הנצרה מכלי הנשק: נוצר טריגר המאפשר למחלה להתבטא.**



בנוסף, המידע שעלה מניתוח כיווני הבית העלה כי כיוון מיטת השינה לא תומך בבעלת הבית באופן אישי וכי כוכב הבריאות לכוד¹² בבית. לאחר שקלול מידע נוסף זה, ההמלצה על פי תורת הפנג-שוואי הייתה לעבור לחדר פנוי אחר בקומה העליונה, למשל חדר מערבי הממוקם מעל חדר המגורים. באין ברירה, ניתן לשנות את כיוון המיטה, או לחילופין לעצב חדר המאזן את פאזת האדמה העודפת לתמיכה מטיבה בריפוי. הלקוחה אכן עברה לחדר מומלץ, המסודר ומותאם עבורה. החל מפברואר 2011 בעקבות שינוי ה-Qi של החדר ושל מפת הלידה שלה מצבה הטוב.

עימו פוטנציאל של Qi המבקש להיחשף, אך לשם חשיפתו דרוש טריגר. **הטריגר** כשם שיקשה על אדם עם היסטוריה משפחתית ונטיקה של בעיות לב לשנות את רוע הגמירה, כך כיווני הבית הנם נתון קשה לשינוי. עם זאת, אותו אדם עשוי למתן את רוע הגמירה באמצעות פעילות גופנית מאוזנת, תזונה נכונה, צמחי מרפא, מדיטציה להפחתת מתחים, הפסקת עישון, דמיון מודרך ועוד. כך גם בבית חשוב לבחור מיקום התומך באופן אישי בכל אחד מדירי הבית. המפה האסטרוולוגית של הלקוחה הראתה



אילן מגדלי
שיטות האיזון של Dr. Tan



מנחה הסמינרים:

אילן מגדלי - מטפל כ-22 שנים בשתי קליניקות מצליחות בקליפורניה ארה"ב, מזה 17 שנים לומד ומלווה את ד"ר טאן ומרצה בסמינרים שלו. אילן מעביר סמינרים בארץ מזה 7 שנים ואוסף אחריו קהל תלמידים אשר מיישם את שיטותיו בהצלחה מרובה. הסדנאות בעברית.

בואו לחוות את ההנאה שבטיפול

אילן מגדלי חוזר אלינו עם סדרת סדנאות נוספת בשיטות האיזון של ד"ר טאן אשר יביאו לתוצאה מיידית בקליניקה שלכם. השיעורים יציידו אתכם בכלים נוספים ועוצמתיים שיתנו מענה לתופעות סבוכות עימן אתם נפגשים בקליניקה.

תמחויות למתקדמים	סמינרים בסיסיים
מיועד לבוגרי הסמינר הבסיסי	
האיזון העונתי שיטה מיוחדת לאיזון הפרעות פנימיות וחיציניות המגלה את הקשר המיוחד בין הערוצים למחזוריות הטבע (עונות השנה, חודש, יום, מחזור האשה). יילמדו טכניקות חדשות ושילוב נקודות לטיפול. תוך מתן דגש על בעיות קרדיאליות.	בתל אביב קמפוס ברושים שישי 11/11/2011 09:00-17:00 שבת
בת"א - קמפוס ברושים יום ראשון 13/11/2011 09:30-16:00	12/11/2011 10:00 - 18:00
בחיפה - מרכז רפואה סינית בקהילה יום שישי 18/11/2011 09:00-15:30	בקיבוץ רמת יוחנן מכללת דאו שלישי - רביעי 15-16/11/2011 09:00-17:00
אסטרטגיית 12 הנקודות הקסומות אסטרטגיית טיפול מקורית שפותחה בידי ד"ר טאן לטיפול בבעיות מערכתיות "מודרניות" כגון: Chronic Fatigue, Rheumatoid Arthritis, Fibromyalgia, Headache, Emotional imbalances.	
בת"א - קמפוס ברושים יום שני 14/11/2011 09:30-14:30	
בחיפה - מרכז רפואה סינית בקהילה יום חמישי 17/11/2011 09:00-14:00	

החומר הנלמד ניתן ליישום מיד בתום השיעורים

לפרטים והרשמה: סגלית - 054-5517969 sigalitm18@gmail.com